



**АТТИКА**  
Resin's expert

ГК «Аттика»  
187000, Россия, Ленинградская область,  
Тосненский район, д.Аннолово, Федоровское  
сельское поселение,  
2-й Вертикальный проезд д.9  
Тел: +7 (812) 441-20-50  
[www.attikarus.ru](http://www.attikarus.ru)

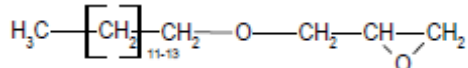
## Attcure RD 24

### Свойства

- Активный разбавитель для эпоксидных смол
- Гидрофобный

### Основа:

Глицидловый эфир (монофункциональный)



### Применение

- Покртия, полы и растворы для гражданского строительства
- Лакокрасочные материалы

### Технические параметры

#### Параметры

Параметры	Единица измерения	Значение
Эпоксидный эквивалент	г/экв.	270-313
Эпоксидное число	Экв./100г.	0,32-0,37
Вязкость	мПа/с	5-10
Показатель преломления [ $n_d$ 25 ° C]	-	1,444-1,450
Цвет	Гарднер	1
Плотность	г/см <sup>3</sup>	0,88-0,91
Содержание эпихлоргидрина	ppm	Макс. 10
Точка вспышки	°C	ок. 150

### Хранение:

- Срок хранения составляет 12 месяцев со дня изготовления. Хранить в прохладном и сухом помещении.

### Фасовка:

Бочки 200 кг.  
Кубы 1000 кг.